



© Konstantin Verchinine

EXPOSER AVEC LA
L ASSOCIATION
À PARIS OU À MONTREUIL



L GALERIE



STUDIO ALBATROS

Saison 2024 - 2025

NOTRE ASSOCIATION

Une association dédiée à l'art pour tous

Créée en 2022, la **L ASSOCIATION** rejoint le combat pour l'accessibilité de l'art au plus grand nombre.

Qu'il s'agisse d'artistes sans visibilité acquise ou de ceux dont le nom est sur toutes les lèvres, de ceux qui sont tout près ou bien d'autres qui sont très loin, de créations uniques ou de production de multiples, d'expositions fixes ou itinérantes, de démarches artistiques, culturelles ou éducatives, la **L ASSOCIATION** propose son soutien et ouvre les portes de sa **L GALERIE** parisienne, ainsi que du **Studio Albatros** à Montreuil.



Nos modes d'action

- Organisation d'expositions d'art sous toutes ses formes
- Accompagnement dans l'expérimentation de l'art et des nouvelles technologies
- Promotion des échanges culturels internationaux et la diversité des expressions artistique
- Diffusion et valorisation de l'art de proximité
- Programme itinérant ou « hors les murs » pour transmission d'œuvres au plus grand nombre

Nous nous impliquons dans la création d'un environnement favorable à son développement et à la reconnaissance de talents confirmés ou émergents.

Depuis sa création, l'association a déjà organisé de nombreuses expositions et performances dans sa galerie ou hors les murs. Nous sommes fiers de notre apport à la scène artistique locale et de notre capacité à proposer et à soutenir des projets.

NOTRE GALERIE

Un lieu alternatif et multifonctionnel à Paris

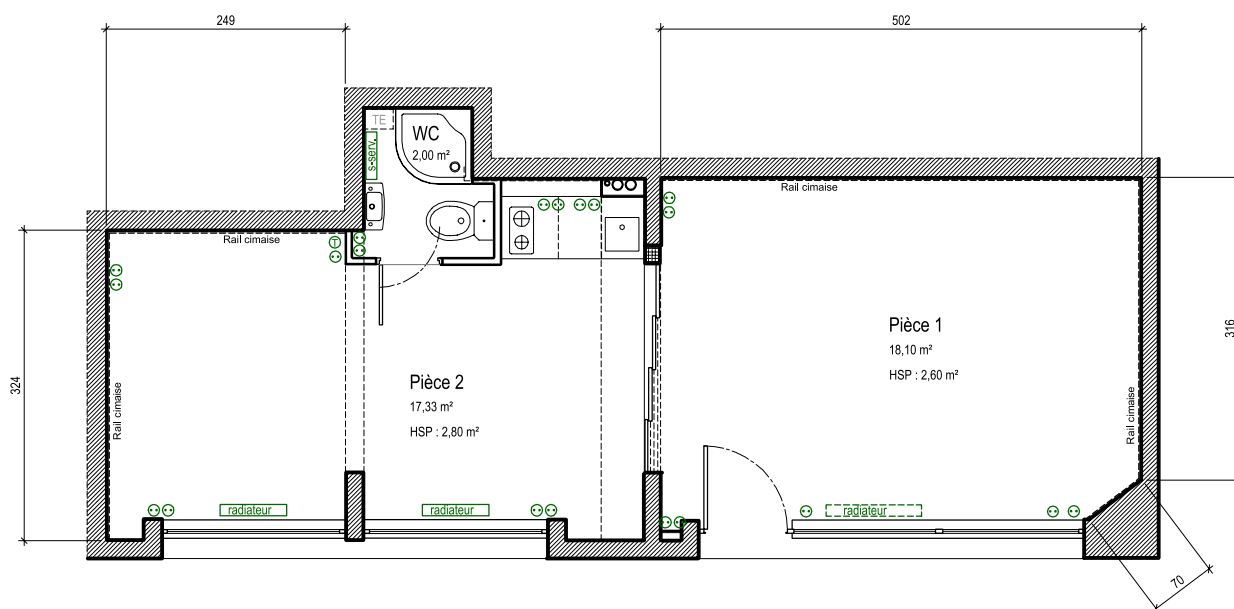
Ouverte en 2022, la **L GALERIE** est avant tout un lieu de proximité et d'échanges. Située dans le xx^e arrondissement de Paris, la galerie prête ses murs aux artistes de voisinage, mais se lance également dans des projets d'échange avec ses consœurs les plus lointaines.

La galerie souhaite présenter des artistes confirmés et de nouveaux talents d'ici ou d'ailleurs à travers leurs œuvres uniques ou multiples dont la palette artistique variée fait appel à tout l'éventail d'expression, allant des techniques les plus ancestrales aux technologies les plus modernes.

Une véritable alternative pour les artistes

Tout en offrant un dispositif multifonctionnel pour l'organisation d'expositions, la **L GALERIE** se met à la disposition des artistes avec divers outils et supports de communication, afin de connecter leur art et leur public.

De plus, la galerie offre également la possibilité aux artistes de résider dans Paris.



Pièce 1	18,10 m ²
Pièce 2	17,32 m ²
WC	2,00 m ²
TOTAL	37,42 m²



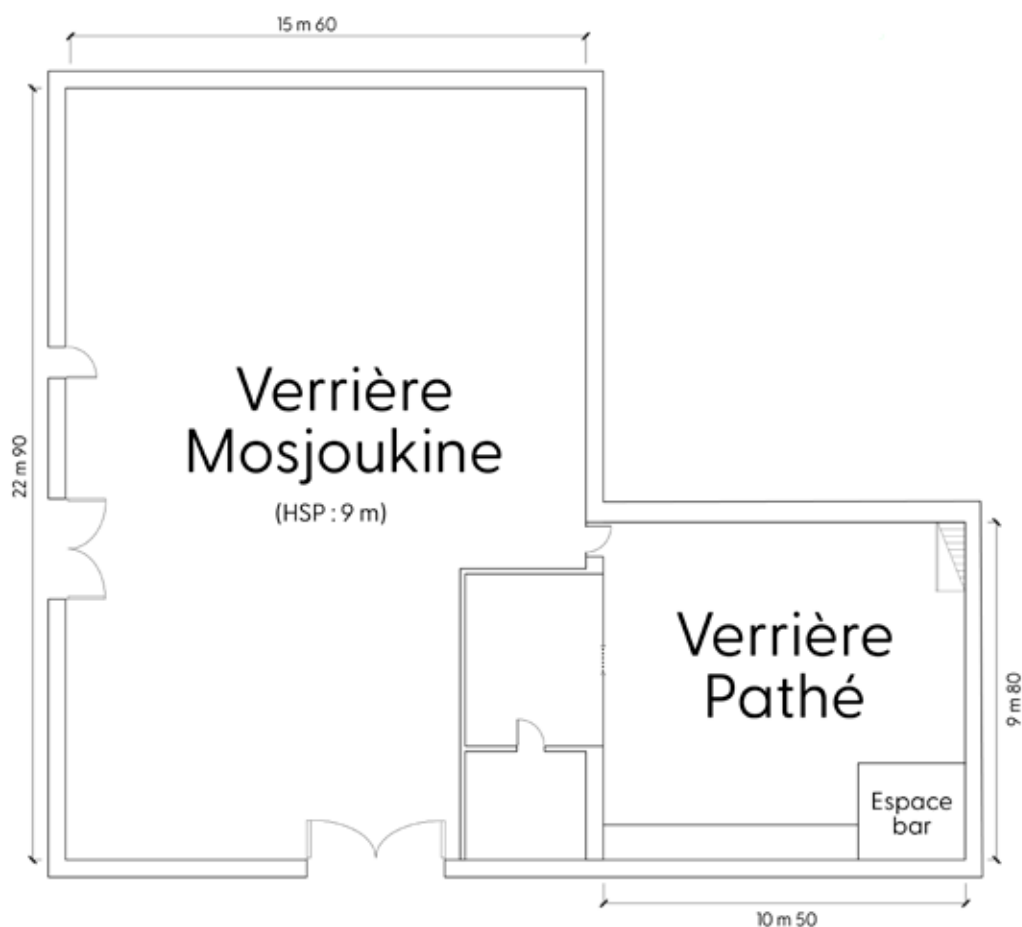
0 1 m 2 m

STUDIO ALBATROS

Situé à 5 minutes de Paris, le **Studio Albatros**, chargé d'un passé riche, est un lieu symbolique dédié à l'expression artistique. Il offre un cadre idéal pour des événements artistiques et culturels très variés.

Nos espaces d'exposition :

- La verrière Pathé : plus de 100 m² avec un espace bar
- La verrière Mosjoukine : plus de 350 m² (nous consulter)



VOTRE EXPOSITION

Nous sommes heureux de proposer aux exposants nos services pour l'organisation et la gestion de leur exposition à la **L GALERIE**. Nos services sont exposés ci-dessous.

• **Mise à disposition du lieu :**

nous mettons à disposition de l'exposant l'espace selon les conditions précisées dans le contrat signé entre l'association et l'exposant.

• **Organisation de l'exposition :**

nous gérons le calendrier des expositions, conseillons l'exposant sur les questions relatives à l'événement et effectuons des visites préalables. Nous fournissons également des conseils sur les supports de communication et validons leur contenu.

• **Assistance :**

nous offrons une assistance pour la mise en place de l'exposition, y compris l'accrochage des œuvres et la préparation de l'espace d'exposition.

• **Communications :**

nous réalisons un mailing auprès de notre carnet d'adresses et publions les informations relatives à l'exposition sur notre site et nos réseaux sociaux.

• **Services supplémentaires :**

nous pouvons proposer à l'exposant des services supplémentaires avec une participation financière de sa part et/ou mettre l'exposant en contact avec nos partenaires pour des services supplémentaires plus larges impliquant une participation financière de l'exposant.





Nous demandons à tous les exposants leur participation concernant les services suivants :

• **Dépôt des documents :**

nous attendons de l'exposant qu'il soumette à l'avance une présentation de ses activités artistiques, du concept de l'exposition, une liste des œuvres à exposer avec un certificat d'assurance le cas échéant, et qu'il signe un contrat d'exposition avec l'association.

• **Respect des lieux :**

nous attendons de l'exposant qu'il respecte le règlement intérieur ainsi que l'intégrité des murs, des sols, des plafonds et des équipements.

• **Accueil du public :**

nous attendons de l'exposant qu'il assure la permanence pendant la durée de son exposition afin de garantir l'accès du public pendant les heures d'ouverture, y compris en ce qui concerne les groupes scolaires ou autres groupes organisés (seniors, touristes, etc.). Nous pouvons également lui demander d'expliquer sa démarche artistique, de présenter et/ou communiquer sur ses œuvres.

• **Participation forfaitaire aux frais d'exposition :**

nous demandons une participation forfaitaire pour 1 semaine de mise à disposition de l'espace. Un acompte sera demandé pour la réserver et sera déduit du solde.

Nous sommes convaincus que ces services répondront à tous les besoins de l'exposant pour l'organisation et la réussite de son exposition avec la **L ASSOCIATION**.

Équipe **L Association**

LA COMMUNICATION

Nous accordons une grande importance aux différents contenus diffusés, qu'il s'agisse de diffusion papier ou numérique, du texte ou des visuels.

C'est pourquoi la **L Association** dispose d'un cahier des charges conforme à sa charte graphique afin de garder une ligne directrice entre les différents supports et publications.

Cette cohérence permet une diffusion de contenus qualitative et cohérente.

Pour chaque exposition, c'est toute une équipe mobilisée pour le bon déroulement du projet.

Chaque contenu de communication est soumis à une directrice artistique, une graphiste et un(e) ou plusieurs linguiste(s).

À compter de la signature de réservation de l'espace d'exposition (maximum 1 mois avant l'exposition) et sous réserve de disposer des éléments nécessaires listés ci-dessous, l'équipe de communication débute la préparation des éléments graphiques :

- création de l'affiche ;
- déclinaison du visuel pour la diffusion sur les réseaux sociaux de la **L Association** et pour les différents mailings prévus ;
- préparation des différents documents relatifs à l'exposition (feuille de salle et catalogue des œuvres avec prix).



Éléments à fournir par l'artiste :

- une ou plusieurs photo(s) de l'artiste en 150 dpi minimum, nette(s) et de bonne qualité ;
- un dossier comportant les photos des œuvres exposées en 150 dpi minimum, nettes et de bonne qualité ;
- le fichier Word (modèle fourni) groupant la liste des œuvres exposées avec leur titre, technique.s utilisée.s, dimensions, année de production et prix ;
- un texte de présentation de l'exposition au format Word ou PDF ;
- un texte de présentation et biographie de l'artiste au format Word ou PDF.



CONTACT

Dimitri Dolinski
Président de la **L** Association
+33 6 79 44 08 33

Équipe éditoriale
asso@l-asso.fr

ADRESSES

L Galerie
18, rue Henri Chevreau
75020 Paris

Studio Albatros
52, rue du Sergent Bobillot
93100 Montreuil